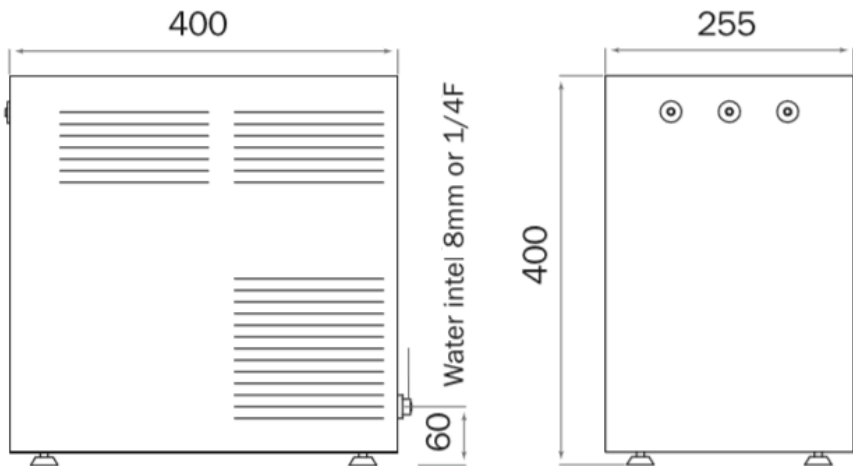
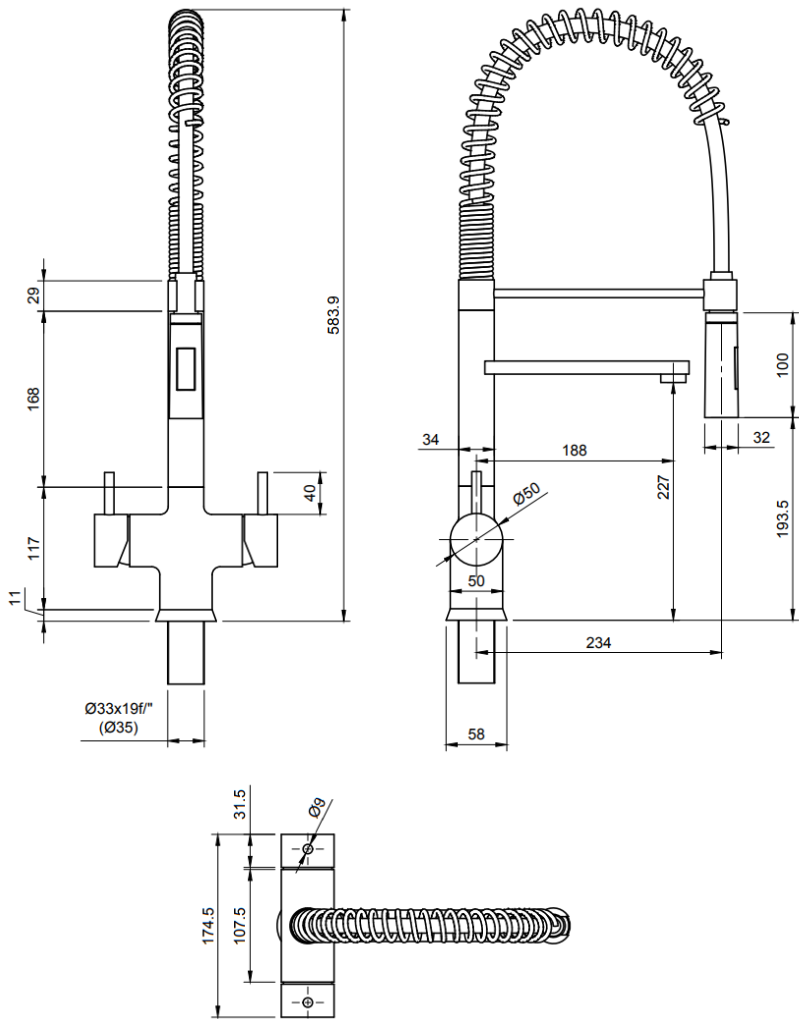


Twin Spring 30/45/55

ACWG

AQUALEX



Twin Spring 30/45/55

ACWG

AQUALEX

CAPACITEITEN CAPACITIES

	Per uur Per hour	In continu Continuously
Twin Spring 30 ACWG	30L	7L*
Twin Spring 45 ACWG	45L	9L*
Twin Spring 55 ACWG	55L	12L*

Inkomend water 14°C
Incoming water 14°C

*Uitkomend gefilterd water varieert tussen 3-10°C
*Outcoming filtered water varies between 3-10°C

TECHNISCHE INFORMATIE TECHNICAL INFORMATION

Werkdruk water MIN-MAX Pressure water MIN-MAX	2.5 - 4bar
Koelgas hoeveelheid Refrigerant gas quantity	R134A 0,120 kg
Max. vermogen Max. power	30/45/55 ACWG: 350W
Wall	Optioneel Optional

AFMETINGEN DIMENSIONS

	l	b	h
Toestel / Device	400	255	400
Min. binnenmaten kast* Min. inside dimensions cupboard*	405	275	500
Aqualex kraan / Aqualex tap	234	174,5	583,9

*Voorzien voor verluchting, koolzuurgasfles en filter
*Provide for ventilation, carbon dioxide bottle and filter

TECHNISCHE VOORZIENINGEN TECHNICAL PROVISIONS

Stopcontacten Sockets	1 x 230V
Noodzakelijke watertoevoer	3/4" dubbele dienstkraan met terugslagklep 3/8" schell kraan (koud) 3/8" schell kraan (warm)
Necessary water supply	Double service tap with back valve 3/8" schell tap (cold) 3/8" schell tap (hot)
Te boren gaten Drill holes	
Kraan Tap	Ø35
Gelieve genoeg vrije ruimte te voorzien onder de gaten om de Aqualex kraan/onderdelen vlot te kunnen aansluiten. Please provide enough free space under the drilled holes to ensure that the Aqualex tap/components can be connected easily.	
Ventilatie	Bovenaan en onderaan min. opening van 200cm ² (koelkast principe).
Ventilation	Top and bottom min. Opening of 200cm ² (refrigerator principle).