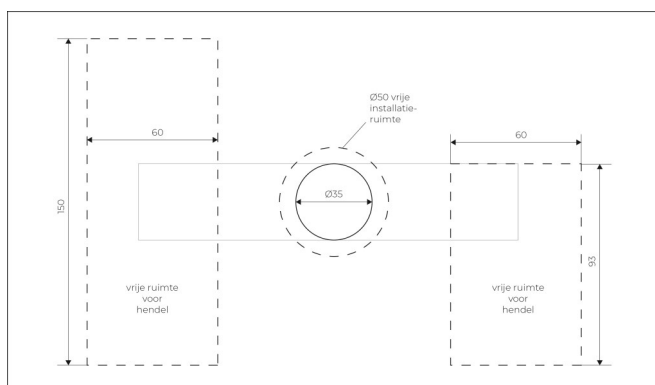
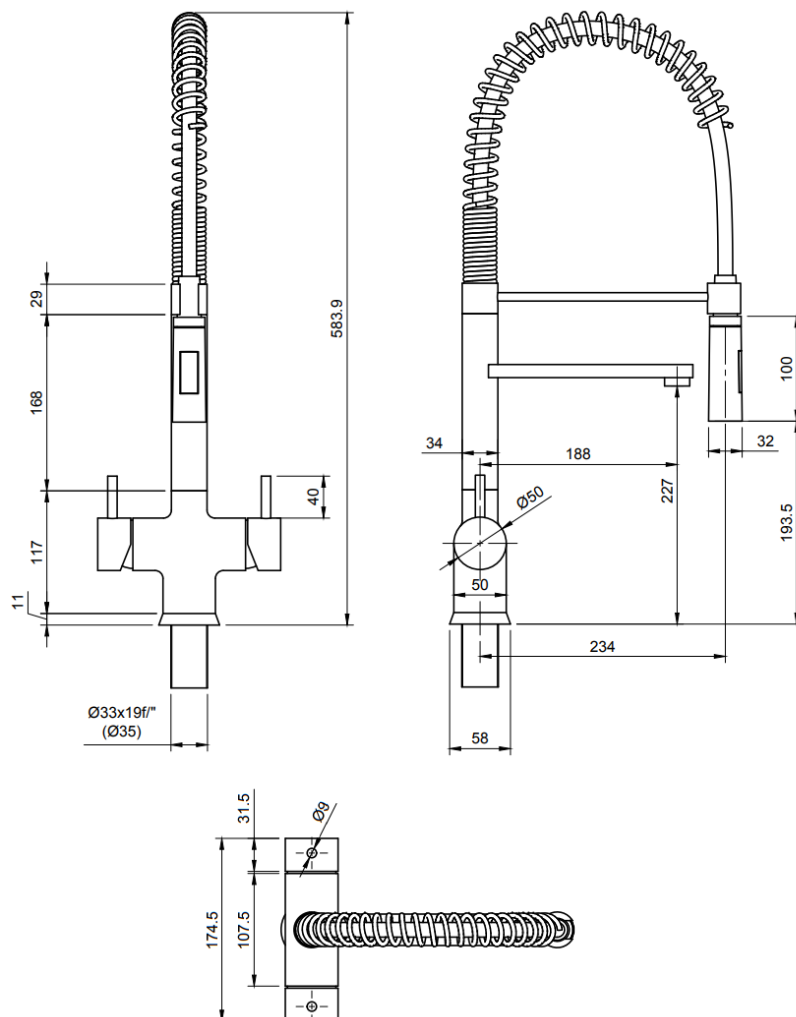


Twin Spring 16

ACWG

AQUALEX



TECHNISCHE VOORZIENINGEN

TECHNICAL PROVISIONS

Te boren gaten Drill holes

Kraan Tap

$\text{Ø}35$

Gelieve genoeg vrije ruimte te voorzien onder de gaten om de Aqualex kraan/onderdelen vlot te kunnen aansluiten.

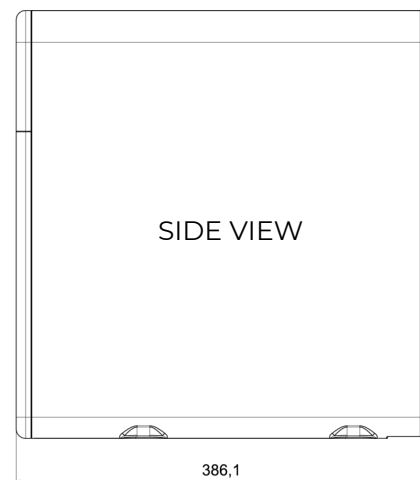
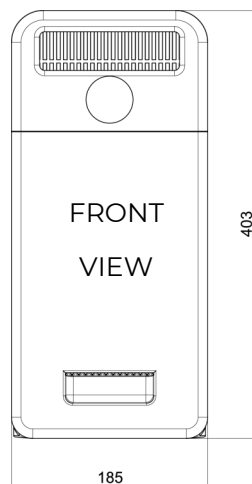
Please provide enough free space under the drilled holes to ensure that the Aqualex tap/components can be connected easily.

Alle maten in mm
all dimensions in mm

Aqualex 16 IN

ACWG

AQUALEX



CAPACITEITEN CAPACITIES

	Per uur Per hour	In continu Continuously
Aqualex 16 IN ACWG	18.5	4L*

Inkomend water 14°C
Incoming water 14°C

*Uitkomend gefilterd water varieert tussen 4-10°C
*Outcoming filtered water varies between 4-10°C

AFMETINGEN DIMENSIONS

	l	b	h
Toestel / Device	400	185	410
Min. binnenmaten kast* Min. inside dimensions cupboard*	500	320	550

*Voorzien voor verluchting, koolzuurgasfles en filter
*Provide for ventilation, carbon dioxide bottle and filter

TECHNISCHE VOORZIENINGEN TECHNICAL PROVISIONS

Stopcontacten Sockets	1 x 230V
Noodzakelijke watertoevoer Necessary water supply	3/4" dubbele dienstkraan met terugslagklep 3/8" schell kraan (koud) 3/8" schell kraan (warm) Double service tap with back valve 3/8" schell tap (cold) 3/8" schell tap (hot)
Ventilatie Ventilation	Bovenaan en onderaan min. opening van 200cm ² (koelkast principe). Top and bottom min. Opening of 200cm ² (refrigerator principle).

TECHNISCHE INFORMATIE TECHNICAL INFORMATION

Werkdruk water MIN-MAX Pressure water MIN-MAX	2.5 - 4bar
Koelgas hoeveelheid Refrigerant gas quantity	R600 0,040 kg
Max. vermogen Max. power	50W