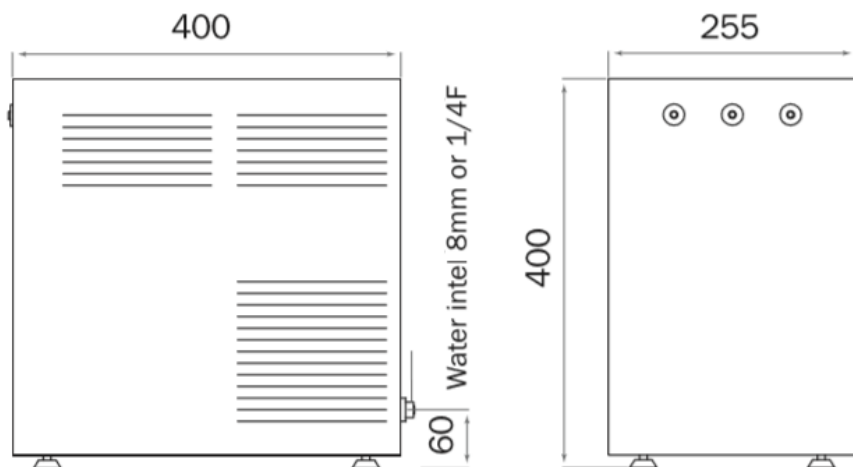
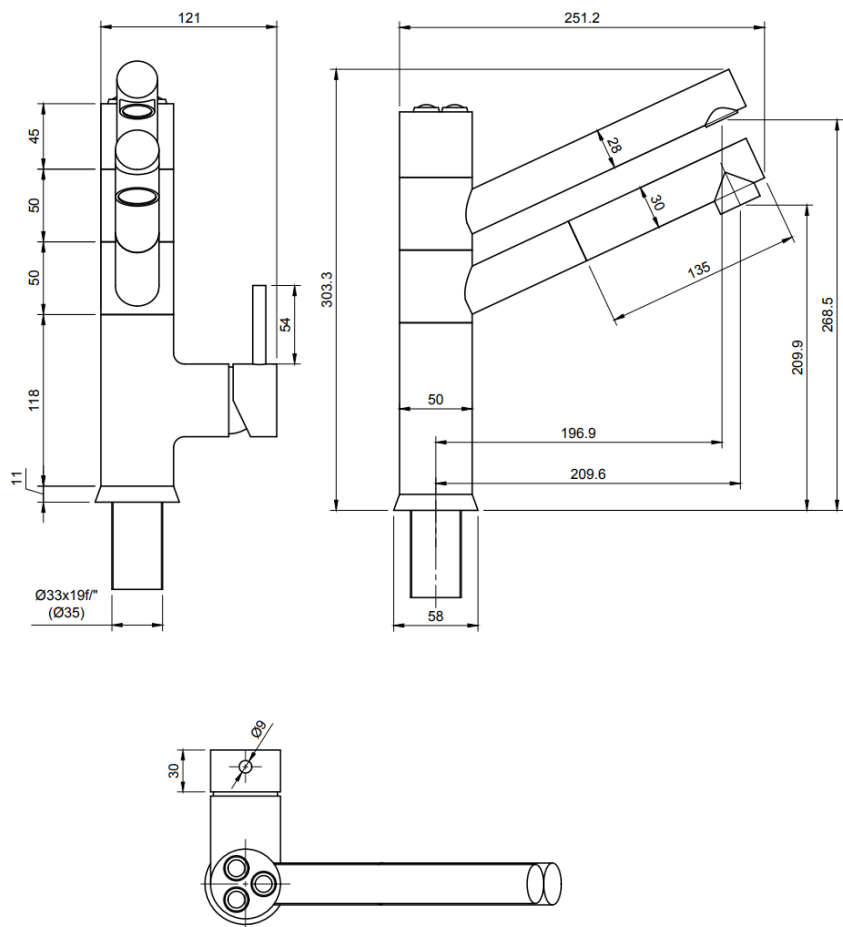


# Twin Shower 30/45/55

ACWG

AQUALEX



# Twin Shower 30/45/55

ACWG

AQUALEX

## CAPACITEITEN CAPACITIES

	Per uur Per hour	In continu Continuously
Twin Shower 30 ACWG	30L	7L*
Twin Shower 45 ACWG	45L	9L*
Twin Shower 55 ACWG	55L	12L*

Inkomend water 14°C  
Incoming water 14°C

\*Uitkomend gefilterd water varieert tussen 3-10°C  
\*Outcoming filtered water varies between 3-10°C

## TECHNISCHE INFORMATIE TECHNICAL INFORMATION

<b>Werkdruk water MIN-MAX</b> Pressure water MIN-MAX	2.5 - 4bar
<b>Koelgas hoeveelheid</b> Refrigerant gas quantity	R134A 0,120 kg
<b>Max. vermogen</b> Max. power	30/45/55 ACWG:350W

## AFMETINGEN DIMENSIONS

	l	b	h
<b>Toestel / Device</b>	400	255	400
<b>Min. binnenmaten kast*</b> Min. inside dimensions cupboard*	405	275	500
<b>Aqualex kraan</b>	251,2	50	303,3

\*Voorzien voor verluchting, koolzuurgasfles en filter  
\*Provide for ventilation, carbon dioxide bottle and filter

## TECHNISCHE VOORZIENINGEN TECHNICAL PROVISIONS

<b>Stopcontacten</b> Sockets	1 x 230V
<b>Noodzakelijke watertoevoer</b>	3/4" dubbele dienstkraan met terugslagklep 3/8" schell kraan (koud) 3/8" schell kraan (warm)
<b>Necessary water supply</b>	Double service tap with back valve 3/8" schell tap (cold) 3/8" schell tap (hot)
<b>Te boren gaten</b> Drill holes	
<b>Kraan</b> Tap	Ø35
Gelieve genoeg vrije ruimte te voorzien onder de gaten om de Aqualex kraan/onderdelen vlot te kunnen aansluiten.  Please provide enough free space under the drilled holes to ensure that the Aqualex tap/components can be connected easily.	
<b>Ventilatie</b>	Bovenaan en onderaan min. opening van 200cm <sup>2</sup> (koelkast principe).
<b>Ventilation</b>	Top and bottom min. Opening of 200cm <sup>2</sup> (refrigerator principle).