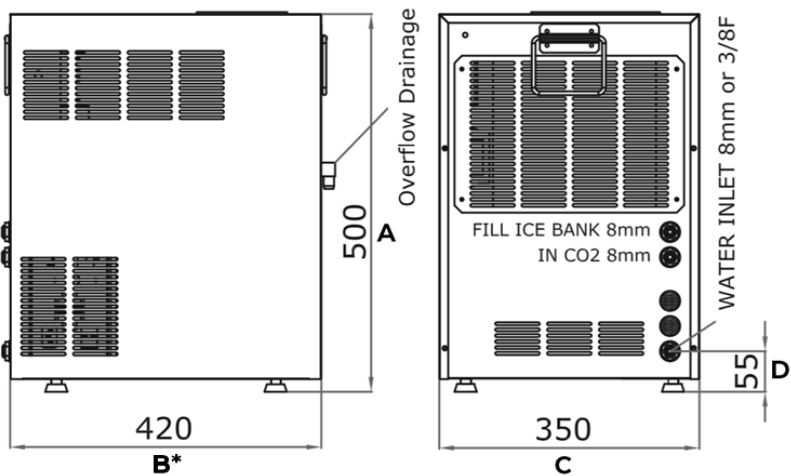
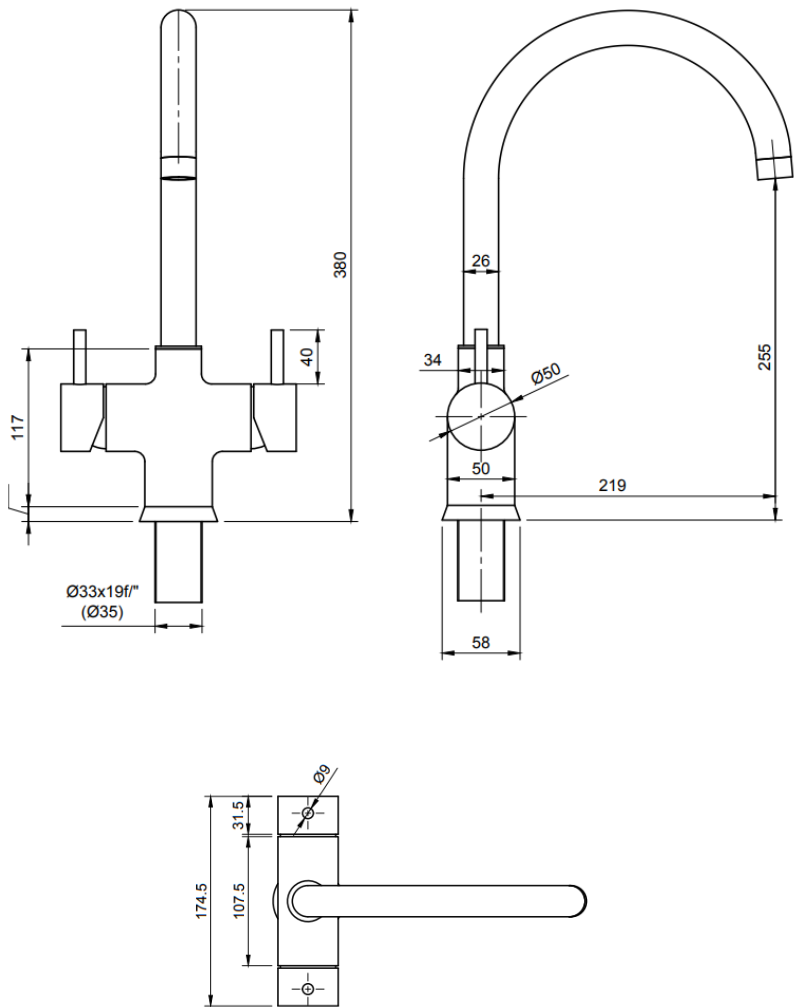


Twin Classic O 65/120/180

ACWG

AQUALEX



	A	B*	C	D
Aqualex 65	500	420	350	55
Aqualex 120	500	480	350	55
Aqualex 180	500	530	350	55

Twin Classic O 65/120/180

ACWG

AQUALEX

CAPACITEITEN CAPACITIES

	Per uur Per hour	In continu Continuously
Twin Classic O 65 ACWG	65L	40L*
Twin Classic O 120 ACWG	120L	70L*
Twin Classic O 180 ACWG	180L	100L*
Inkomend water 14°C Incoming water 14°C		
*Uitkomend gefilterd water varieert tussen 3-10°C *Outcoming filtered water varies between 3-10°C		

TECHNISCHE VOORZIENINGEN TECHNICAL PROVISIONS

Stopcontacten Sockets	1 x 230V
Noodzakelijke watertoevoer Necessary water supply	3/4" dubbele dienstkraan met terugslagklep 3/8" schell kraan (koud) 3/8" schell kraan (warm) Double service tap with back valve 3/8" schell tap (cold) 3/8" schell tap (hot)
Te boren gaten Drill holes	
Kraan Tap	Ø35
Gelieve genoeg vrije ruimte te voorzien onder de gaten om de Aqualex kraan/onderdelen vlot te kunnen aansluiten. Please provide enough free space under the drilled holes to ensure that the Aqualex tap/components can be connected easily.	
Ventilatie Ventilation	Bovenaan en onderaan min. opening van 400cm ² (koelkast principe). Top and bottom min. Opening of 400cm ² (refrigerator principle).

AFMETINGEN DIMENSIONS

	l	b	h
Toestel / Device			
Twin Classic O 65 ACWG	420	350	500
Twin Classic O 120 ACWG	480	350	500
Twin Classic O 180 ACWG	530	350	500
Min. binnenmaten kast* Min. inside dimensions cupboard*			
Twin Classic O 65 ACWG*	425	370	500
Twin Classic O 120 ACWG*	485	370	500
Twin Classic O 180 ACWG*	535	370	500
Aqualex kraan / Aqualex tap	219	174,5	380
*Voorzien voor verluchting, carbon dioxide bottle and filter *Provide for ventilation, carbon dioxide bottle and filter			

TECHNISCHE INFORMATIE TECHNICAL INFORMATION

Werkdruk water MIN-MAX Pressure water MIN-MAX	2.5 - 4bar
Koelgas hoeveelheid Refrigerant gas quantity	65: R134A 0,160 kg 120: R134A 0,250 kg 180: R134A 0,390 kg
Max. vermogen Max. power	65 ACWG: 520W 120/180 ACWG: 900W
Bottler	Optioneel Optional
Python	Optioneel Optional